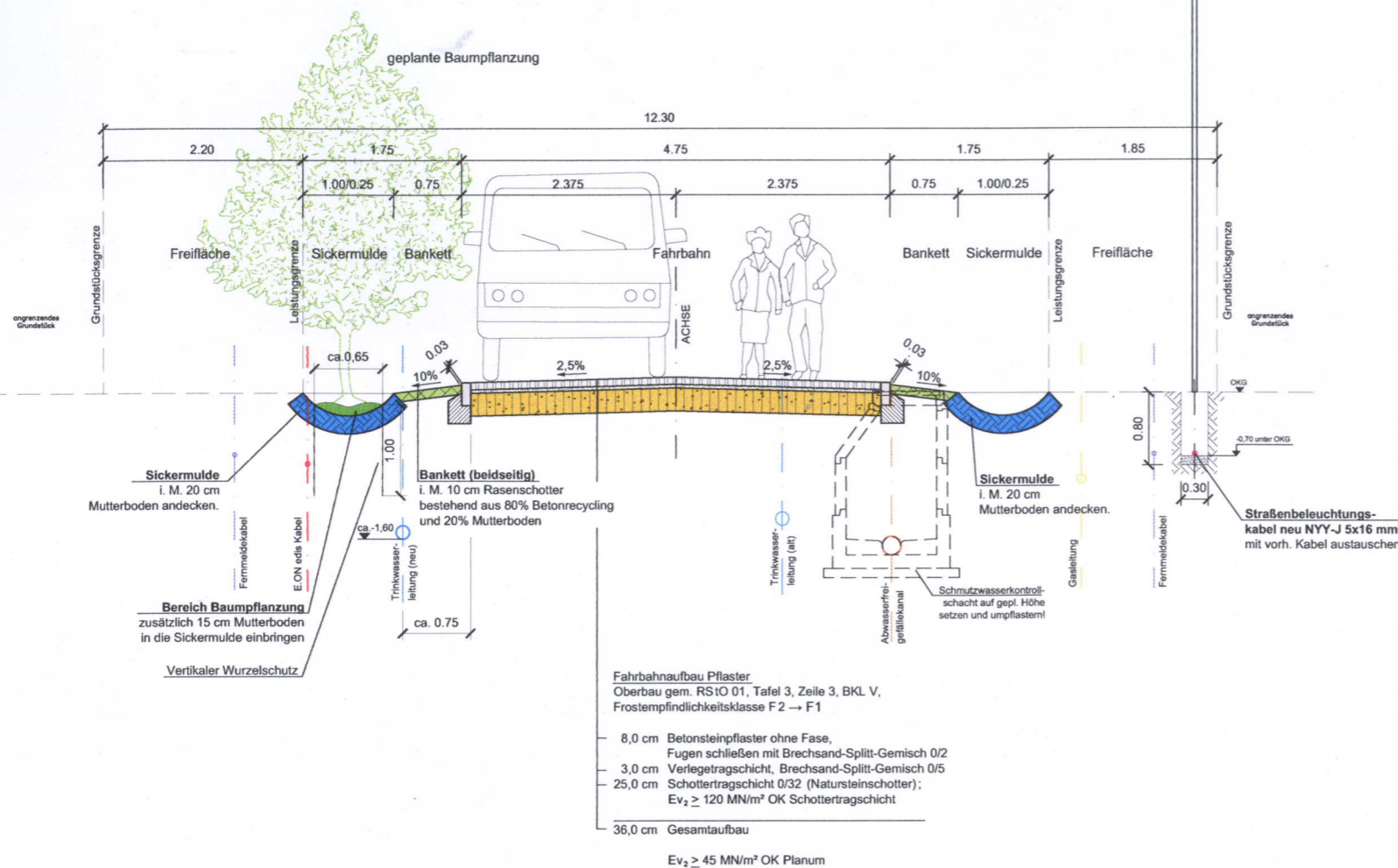
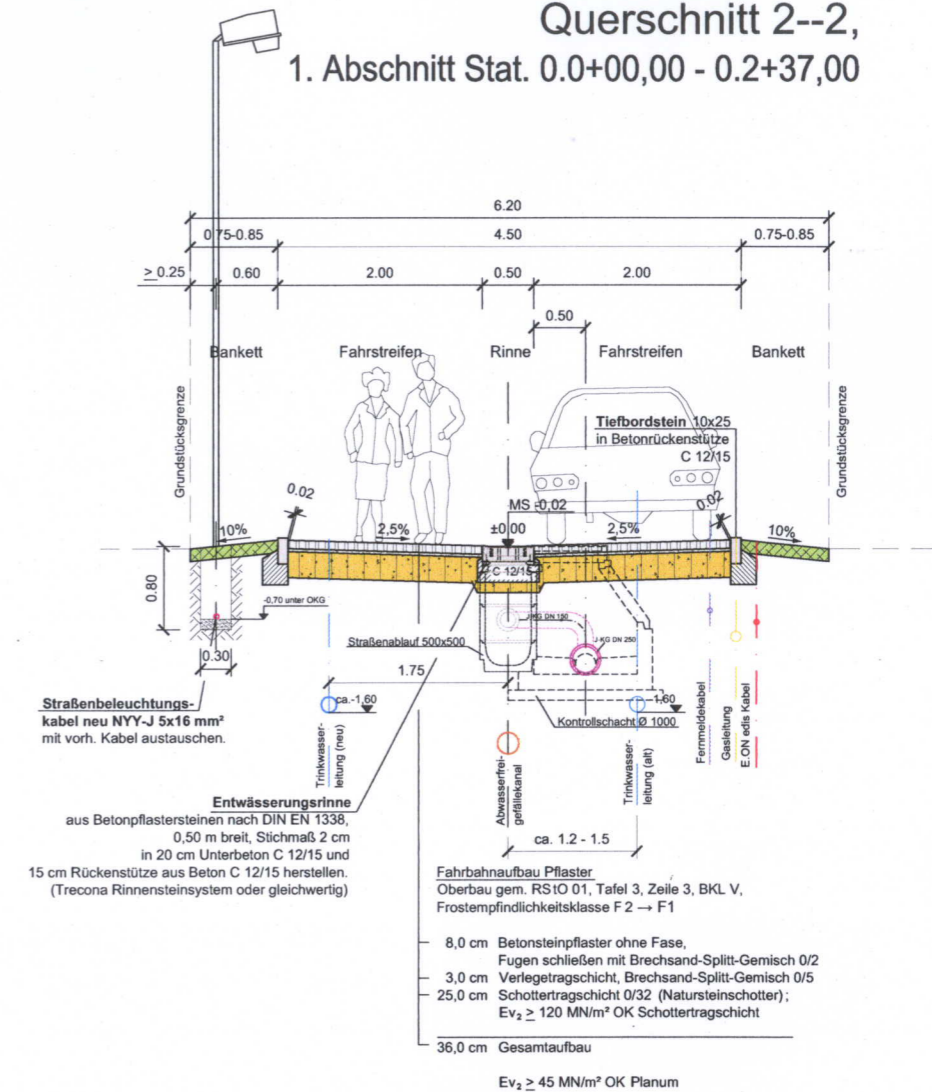


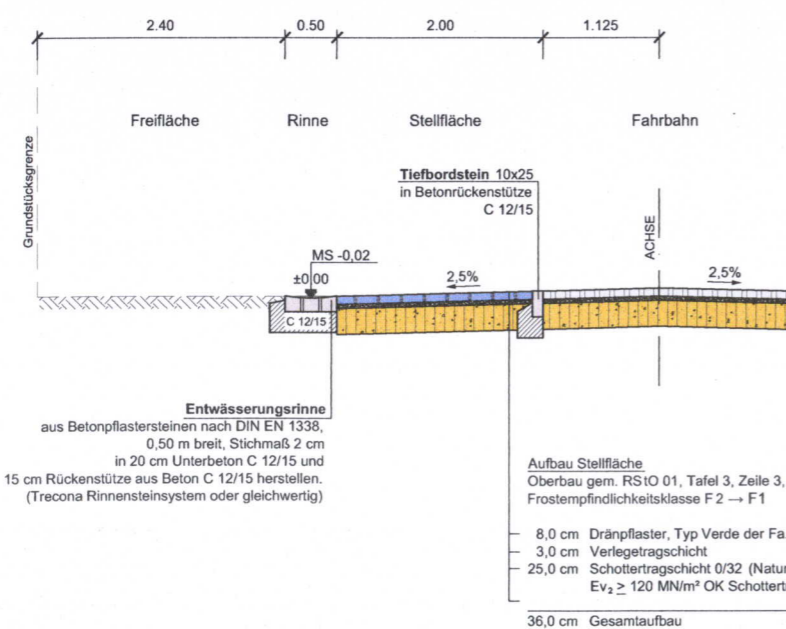
Querschnitt 1--1,
2. Abschnitt Stat. 0.2+37,00 - 0.5+54,27



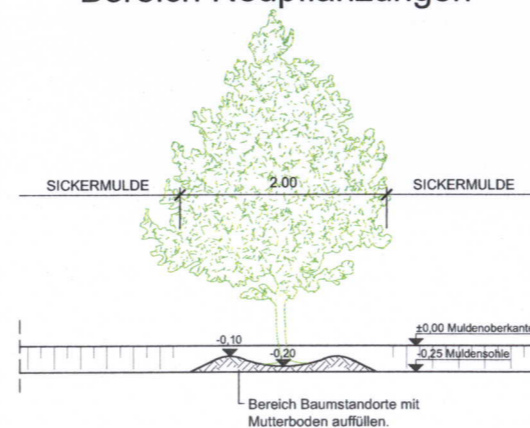
Querschnitt 2--2,
1. Abschnitt Stat. 0.0+00,00 - 0.2+37,00



Situation Parkstellfläche
2. Abschnitt



Längsschnitt Sickermulde
Bereich Neupflanzungen



Asphaltbereich 1
Stat. 0.1+23,61 - 0.1+40,33



Asphaltbereich 2
Stat. 0.5+47,07 - 0.5+54,27



LEGENDE

- Betonsteinpflaster
- Dränpflaster
- Schottertragschicht
- Rasenschotter
- Mutterboden
- Sickermulde

$Ev_2 \geq 45 \text{ MN/m}^2 \text{ OF Planum}$
 $Ev_2 \geq 120 \text{ MN/m}^2 \text{ OF Schottertragschicht}$

PSI PLANUNGSGEMEINSCHAFT SPREENHAGENER INGENIEURE Manfred Reiss 15528 SPREENHAGEN SIEDLERWEG 12 TEL. 03363366400 FAX 03363365402 BERATUNG PLANUNG BAUBETREUUNG WERTERMITTLUNG PROJEKTSTEUERUNG	
BAUHERR: Stadtverwaltung Fürstenwalde Am Markt 4-6 in 15517 Fürstenwalde	PLANUNGSSTUFE: AP BLATT-NR.: 6/1
VORHABEN: Grundhafter Ausbau der Gärtnerstraße in Fürstenwalde	AUFTRAGSNUMMER: 1009
DARSTELLUNG: Querschnitt 1 und 2	DATUM: April 2011 MASSSTAB: 1:50
	GEZEICHNET: F. Borowski BEARBEITET: M. Reiss