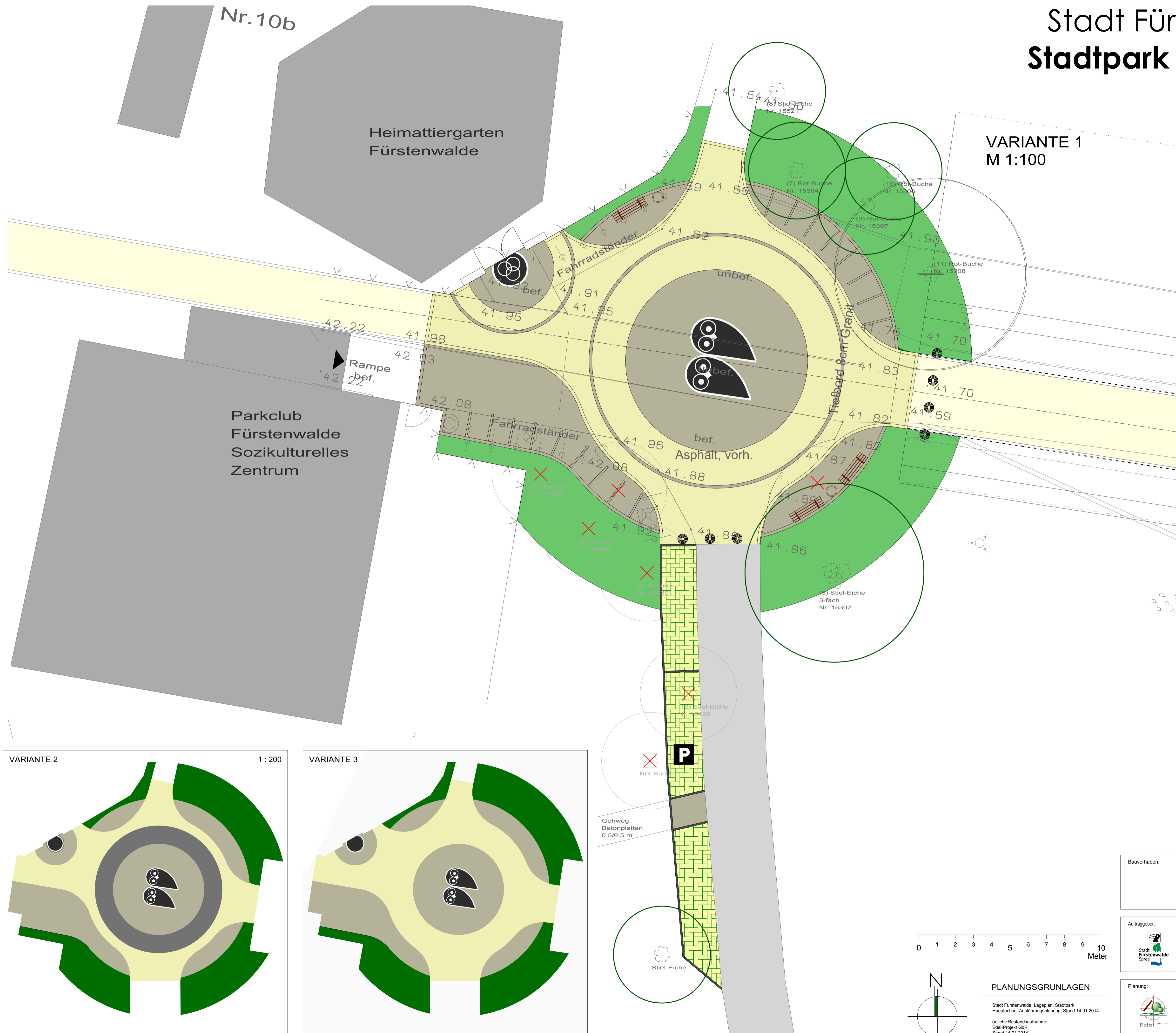


Stadt Fürstenwalde (Spree)

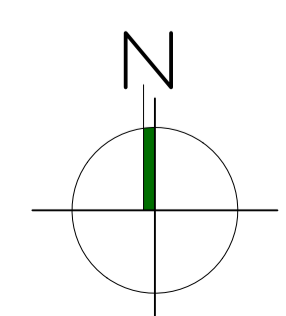
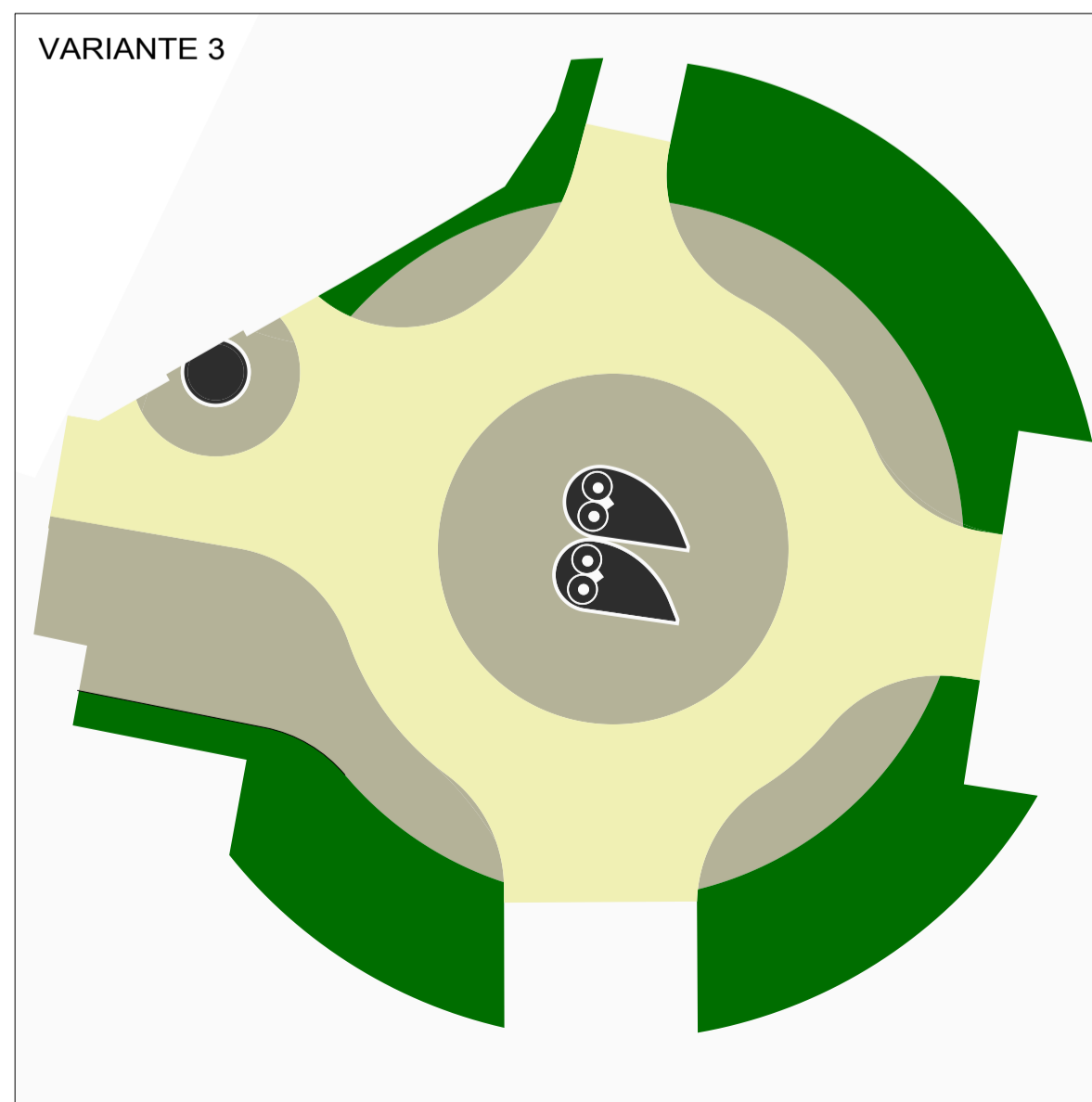
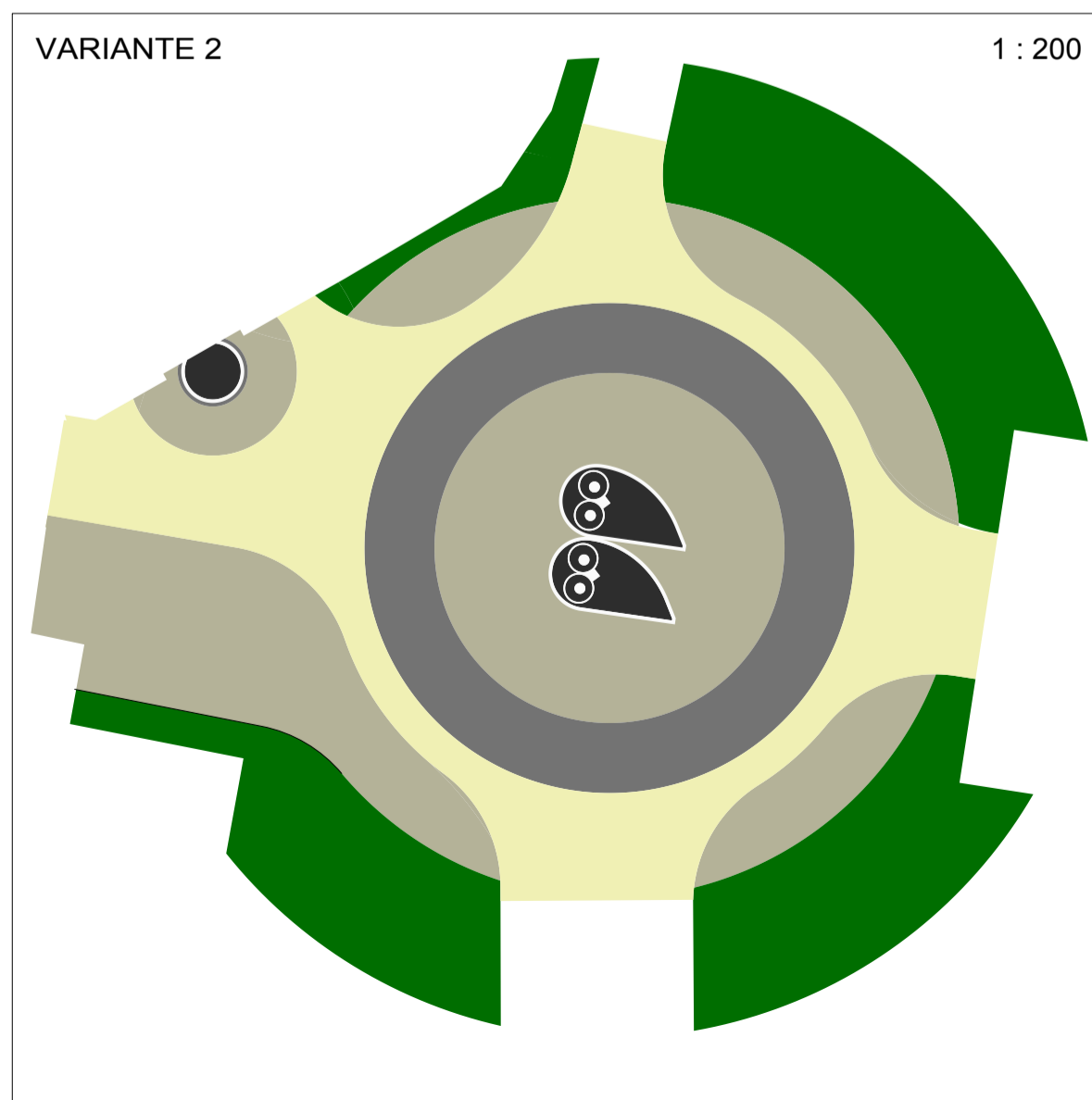
Stadtpark - Tierpark Vorplatz

Vorplanung - Varianten



LEGENDE

- Flächenbefestigungen**
- Betonsteinpflaster, gelb
 - Betonsteinpflaster, grau
 - Naturstein-Mosaikpflaster, weiß
 - Rasenfugenpflaster
 - Einfassung einzeilig: Beton-Rechteckpflaster, gelb 16/16 cm
 - Einfassung einzeilig: Beton-Rechteckpflaster, grau 16/16 cm
 - Einfassung Beton-Tiefbord, grau
- Einbauten, Ausstattungen**
- Fahrrad-Anlehnbügel
 - Poller
 - Bank, Abfallkorb
- Vegetationsflächen**
- Strauchfläche, Pflanzung
- Bestand**
- Gebäude
 - Asphalt
 - wassergebundene Decke, gelb
 - Einfassung zweizeilig: Beton-Rasenkantenstein, Farbe grau, als unterbrochener Hochbord, 5 cm über OK Weg, mit einzeiligem Beton-Rechteckpflaster 20/10 cm, Gesamtbreite 16 cm, Unterbrechung je 1 fcm
 - Baum, Erhaltung
 - Baum, Fällung
 - Fahrrad-Anlehnbügel
 - Schacht, Schieber
 - Höhe, Bestand
 - Leuchte (Abbruch)



PLANUNGSGRUNDLAGEN

Stadt Fürstenwalde, Lageplan, Stadtpark
Hauptachse, Ausführungsplanung, Stand 14.01.2014

örtliche Bestandsaufnahme
Edel-Projekt GbR
Stand 14.01.2014

Bauvorhaben:	Stadt Fürstenwalde (Spree) Freianlagenplanung Stadtpark - Tierpark Vorplatz		Vorplanung	
			Lageplan, Varianten	
Auftraggeber:	Stadtverwaltung Fürstenwalde "Rathauscenter" Am Markt 4 15517 Fürstenwalde	Blatt Nr.:	1	
		Maßstab:	1 : 100; 1 : 200	
Planung:	Edel-Projekt CbR Büro für Freiraum- und Landschaftsplanung Dipl.-Ing. Petra Edel Dipl.-Ing. André Edel 15517 Fürstenwalde · Berliner Straße 11 M Tel.: 03361 - 376 586 Fax: 03222 - 349 - 1802 E-Mail: mail@edel-projekt.de www.edel-projekt.de	Datum	14.01.2014	
		Zeichen	AE	
		gezeichnet	14.01.2014	
		geprüft	14.01.2014	
		Projekt-Nr.	PE	