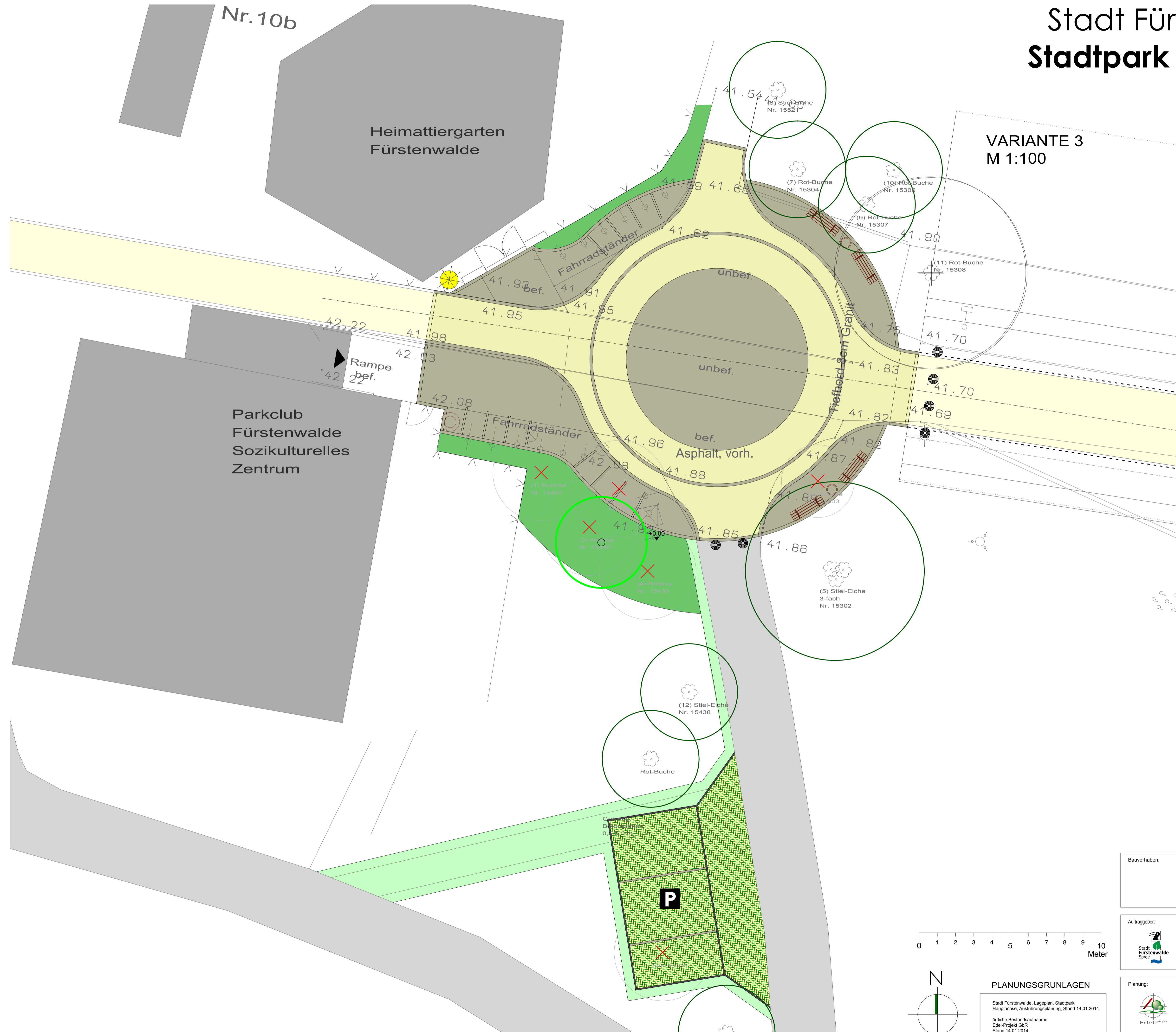


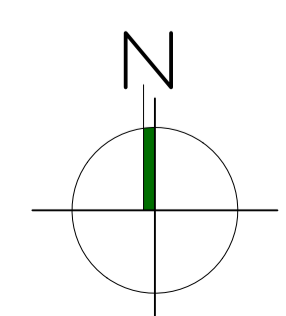
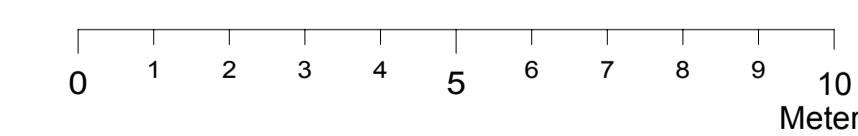
# Stadt Fürstenwalde (Spree) Stadtpark - Tierpark Vorplatz

Vorplanung - Varianten



**LEGENDE**

Flächenbefestigungen	
	Betonsteinpflaster, gelb
	Betonsteinpflaster, grau
	Naturstein-Mosaikpflaster, weiß
	Rasenfugenpflaster
	Einfassung einzeilig: Beton-Rechteckpflaster, gelb 16/16 cm
	Einfassung einzeilig: Beton-Rechteckpflaster, grau 16/16 cm
	Einfassung Beton-Tiefbord, grau
Einbauten, Ausstattungen	
	Fahrrad-Anlehnbügel
	Poller
	Bank, Abfallkorb
	Mastleuchte
Vegetationsflächen	
	Baum, Pflanzung
	Strauchfläche, Pflanzung
Bestand	
	Gebäude
	Asphalt
	wassergebundene Decke, gelb
	Einfassung zweizeilig: Beton-Rasenkantenstein, Farbe grau, als unterbrochener Hochbord, 5 cm über OK Weg, mit einzeiligem Beton-Rechteckpflaster 20/10 cm, Gesamtbreite 16 cm, Unterbrechung je 1 lfm
	Baum, Erhaltung
	Baum, Fällung
	Fahrrad-Anlehnbügel
	Schacht, Schieber
	Höhe, Bestand
	Leuchte (Abbruch)



**PLANUNGSGRUNDLAGEN**  
 Stadt Fürstenwalde, Lageplan, Stadtpark  
 Hauptache, Ausführungsplanung, Stand 14.01.2014  
 örtliche Bestandsaufnahme  
 Edel-Projekt GbR  
 Stand 14.01.2014

Bauvorhaben:	Stadt Fürstenwalde (Spree) Freianlagenplanung Stadtpark - Tierpark Vorplatz		Vorplanung Lageplan, Varianten	
	Blatt Nr.:	3	Maßstab:	1 : 100
Auftraggeber:	Stadtverwaltung Fürstenwalde "Rathauscenter" Am Markt 4 15517 Fürstenwalde		Freigabe AG	
	Datum	Zeichen		
Planung:	Edel-Projekt CbR Büro für Freiraum- und Landschaftsplanung Dipl.-Ing. Petra Edel Dipl.-Ing. André Edel 15517 Fürstenwalde · Berliner Straße 11 M Tel.: 03361 - 376 586 Fax: 03222 - 349 - 1802 E-Mail: mail@edel-projekt.de www.edel-projekt.de		bearbeitet	17.11.2014 AE
	geprüft	17.11.2014 PE		