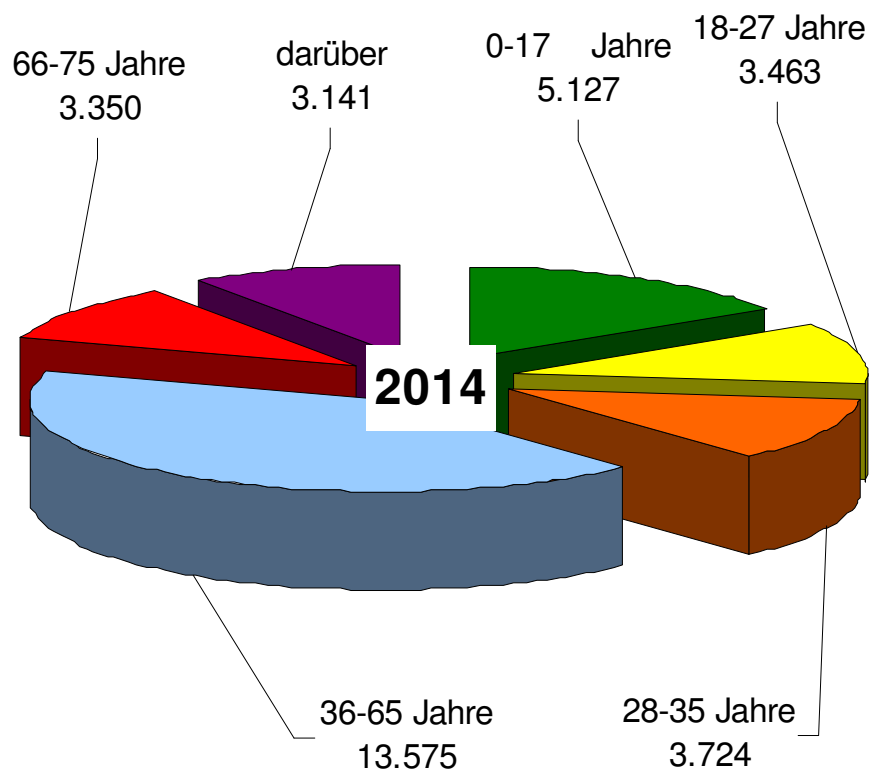
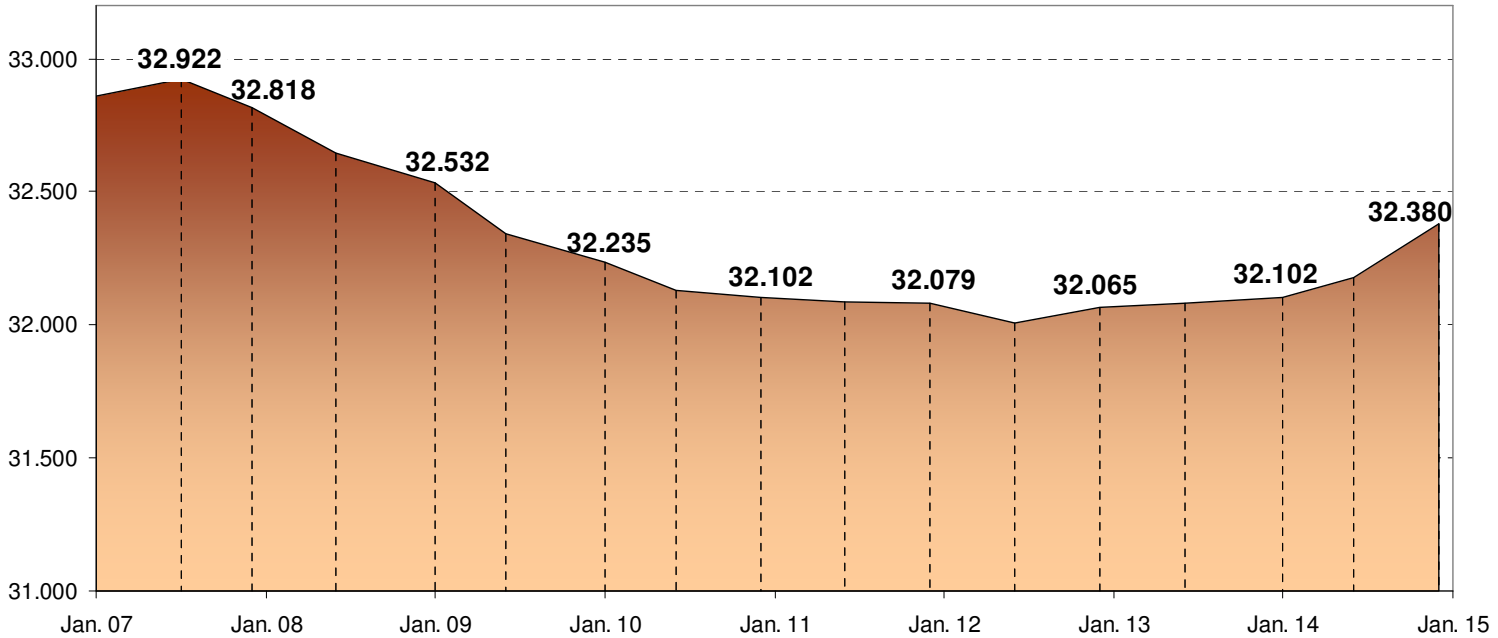
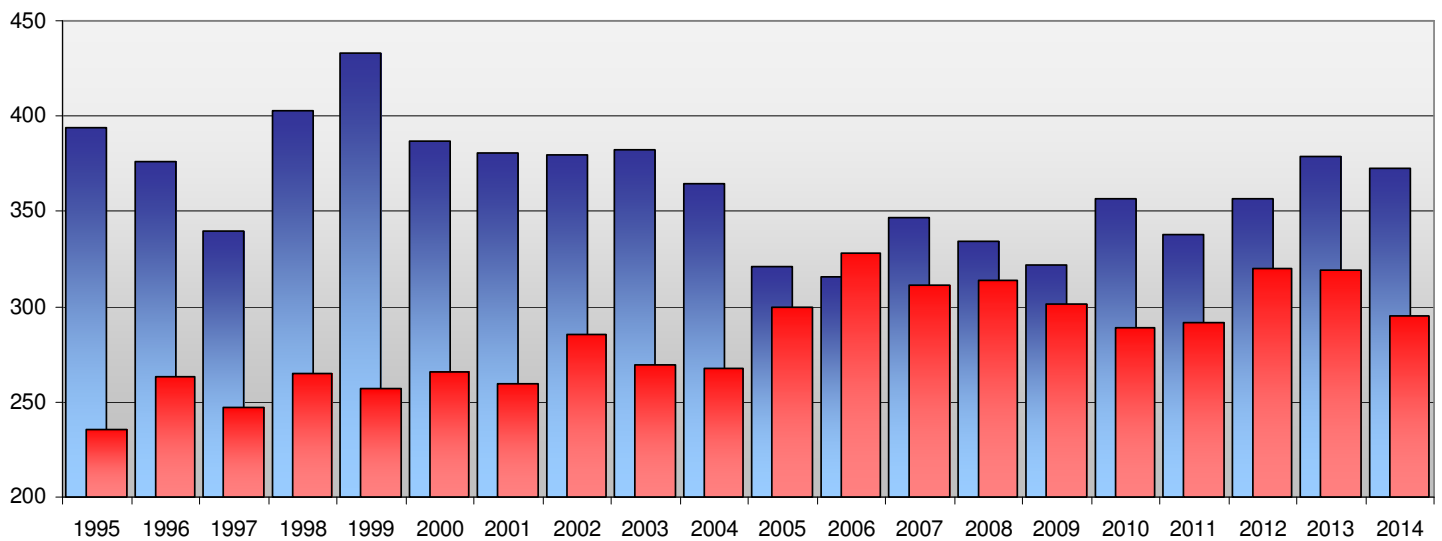


Entwicklung der Einwohnerzahlen gemäß Meldedatei des Bürgerbüros der Stadt Fürstenwalde/Spree



Geburten und Sterbefälle

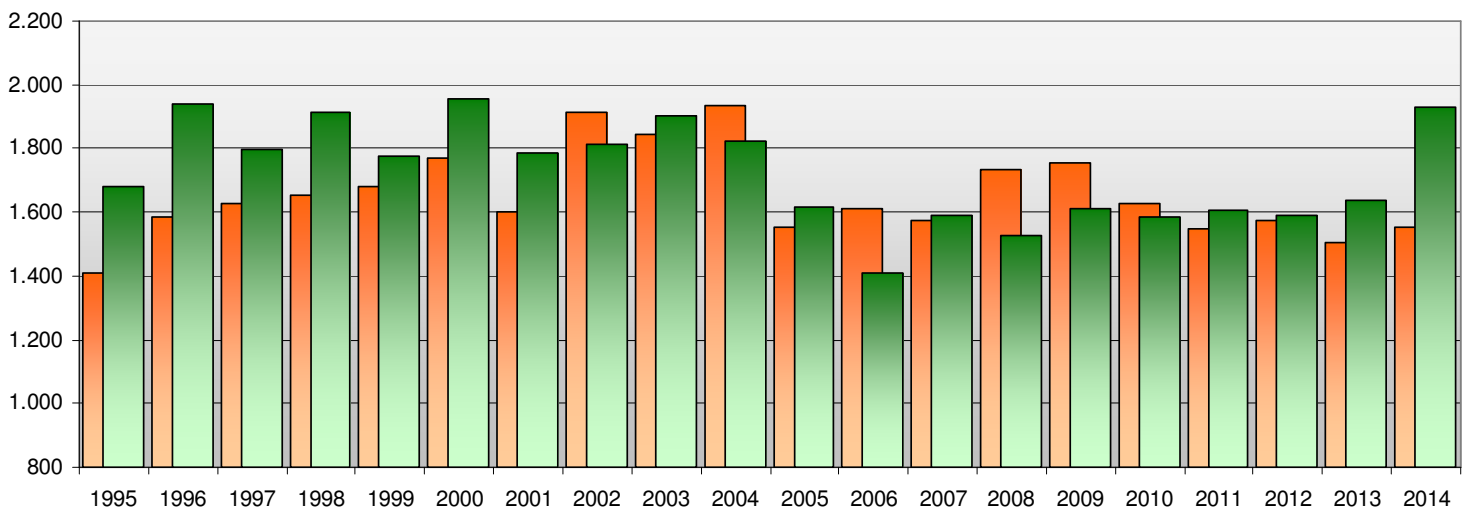
gemäß Meldedatei des Bürgerbüros der Stadt Fürstenwalde/Spree



	31.12. 1995	31.12. 1996	31.12. 1997	31.12. 1998	31.12. 1999	31.12. 2000	31.12. 2001	31.12. 2002	31.12. 2003	31.12. 2004	31.12. 2005	31.12. 2006	31.12. 2007	31.12. 2008	31.12. 2009	31.12. 2010	31.12. 2011	31.12. 2012	31.12. 2013	31.12. 2014
■ Sterbefälle	394	376	340	403	433	387	381	380	382	365	321	316	347	334	322	357	338	357	379	373
■ Geburten	236	263	247	265	257	266	260	285	269	268	300	328	311	314	301	289	292	320	319	295

Zu- und Wegzüge

gemäß Meldedatei des Bürgerbüros der Stadt Fürstenwalde/Spree



	31.12. 1995	31.12. 1996	31.12. 1997	31.12. 1998	31.12. 1999	31.12. 2000	31.12. 2001	31.12. 2002	31.12. 2003	31.12. 2004	31.12. 2005	31.12. 2006	31.12. 2007	31.12. 2008	31.12. 2009	31.12. 2010	31.12. 2011	31.12. 2012	31.12. 2013	31.12. 2014
■ Wegzüge	1.408	1.584	1.625	1.652	1.678	1.771	1.600	1.914	1.843	1.936	1.551	1.609	1.574	1.735	1.752	1.626	1.549	1.576	1.506	1.553
■ Zuzüge	1.682	1.940	1.796	1.912	1.778	1.956	1.785	1.813	1.903	1.823	1.615	1.409	1.590	1.528	1.609	1.586	1.606	1.589	1.637	1.927