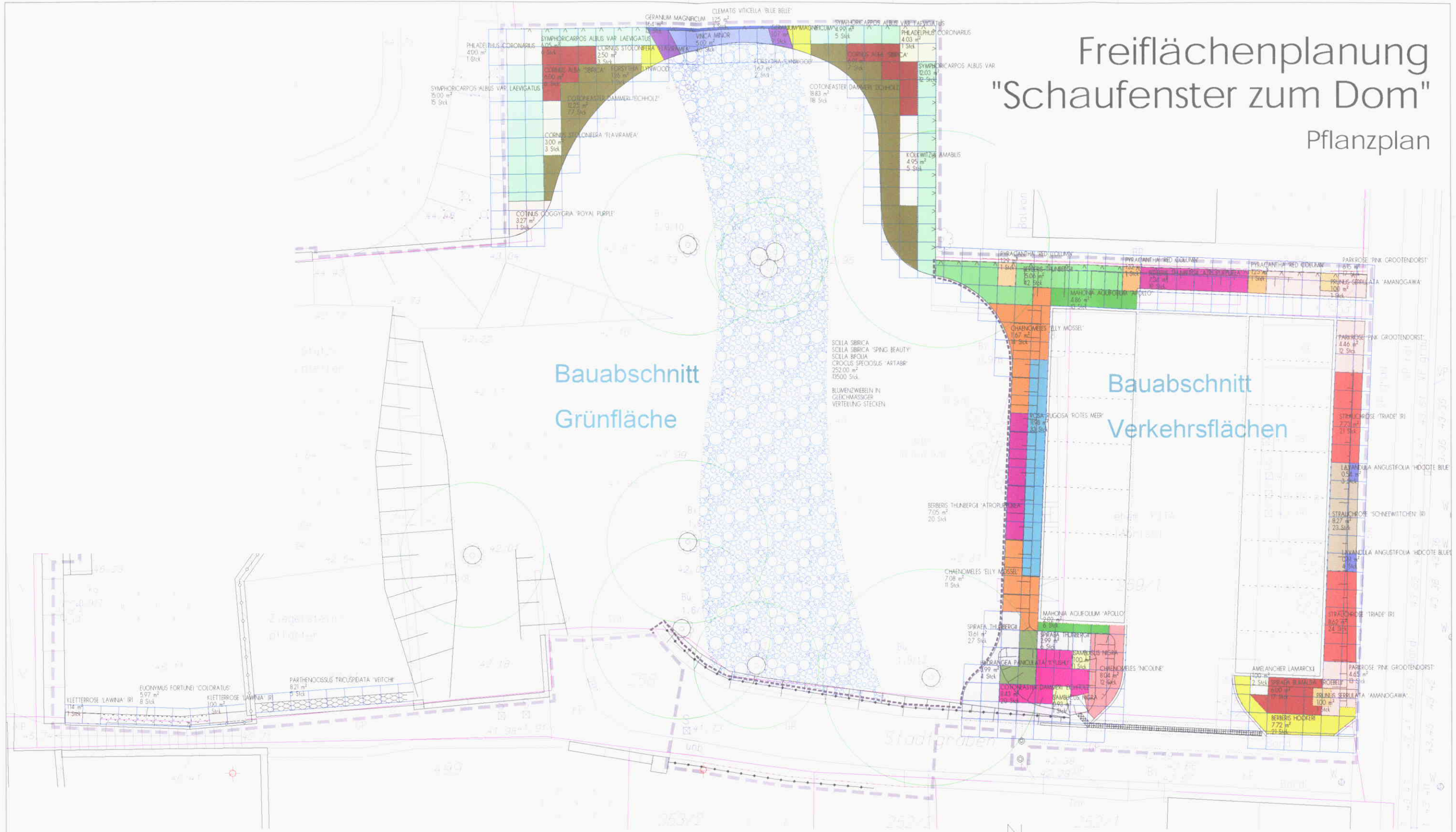
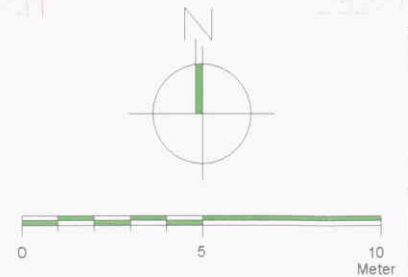


Freiflächenplanung "Schaufenster zum Dom" Pflanzplan



Bauabschnitt
Grünfläche

Bauabschnitt
Verkehrsflächen



Verkleinerung auf A3
(ca. M 1: 200)

Plangrundlage
Vermessungsbüro Weidner
Ordnung: Bestallter Vermessungsingenieur
im Land Brandenburg
15517 Fürstenwalde, Dr. Wilhelm-Pütz-Strasse 40
Tel: (03361) / 340 391 Fax: (03361) / 340 392
E-Mail: Vermessungsbuero.Weidner@T-Online.de
Internet: http://www.Vermessungsbuero-Weidner.de
Stand: 06/2006

Bevorhaben	Freiflächenplanung "Schaufenster zum Dom"		Ausführungsplanung		
			Pflanzplan		
Auftraggeber	Stadtverwaltung Fürstenwalde "Rathauscenter" Am Markt 4 15517 Fürstenwalde		Blatt Nr.	4	
			Maßstab	1 : 100 (im Original)	
Planung	Edel-Projekt Büro für Freiraum- und Landschaftsplanung Dipl.-Ing. Petra Edel Dipl.-Ing. André Edel 15517 Fürstenwalde - Neue Gartenstraße 15 Tel: 03361 - 376 588 Fax: 0341 - 5992 86 588 E-Mail: mail@edel-projekt.de www.edel-projekt.de		Urtum		
			Zeichen		
			bearbeitet	11.07.06	PE
			gezeichnet	02.08.06	PE
			geprüft	24.08.06	Ab
			Projekt-Nr.	2206004	