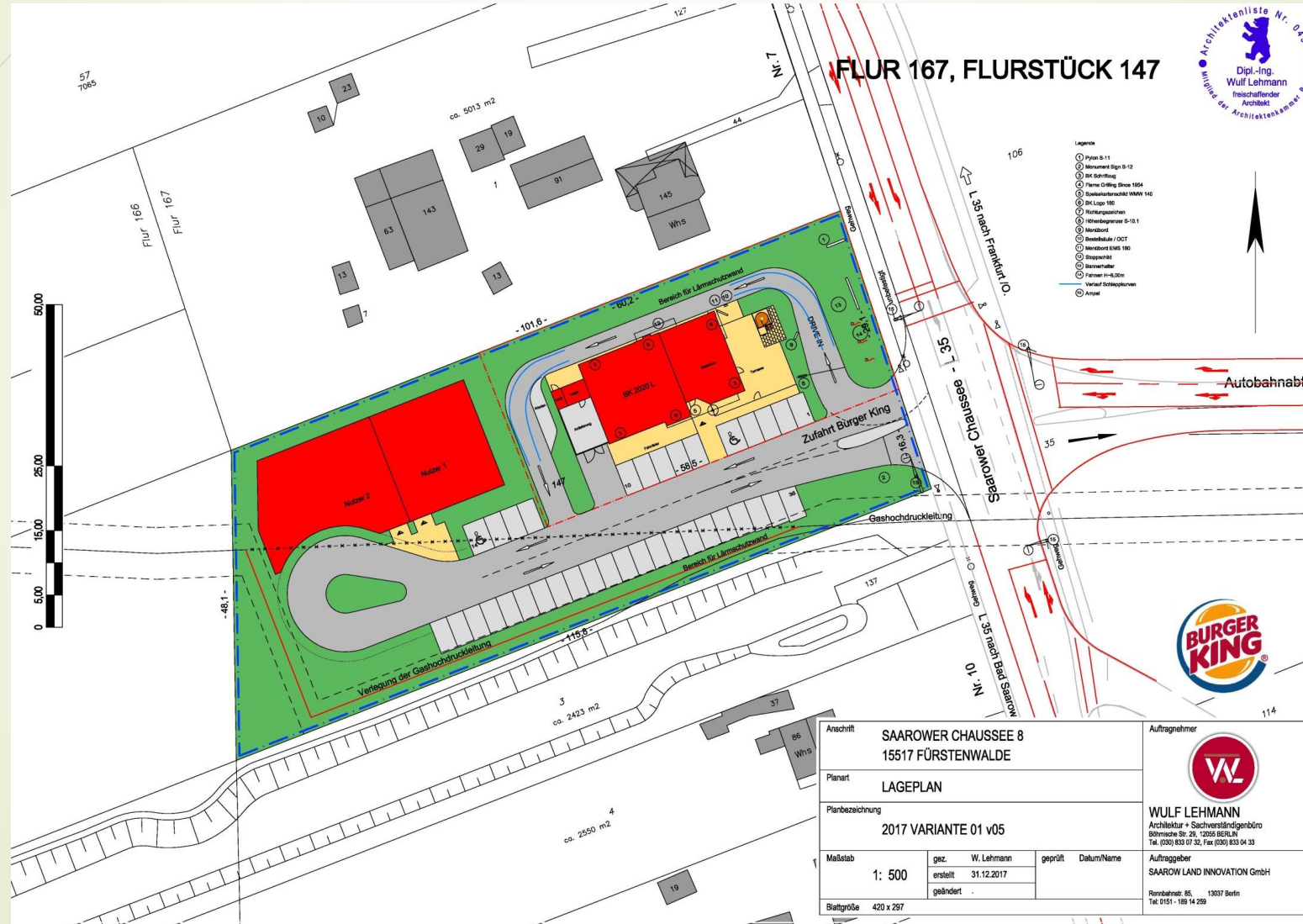




# Gewerbegebiet Fürstenwalde Süd

Saarower Cahussee 8 in Fürstenwalde

# Gewerbegebiet Fürstenwalde Süd





# Gewerbegebiet Fürstenwalde Süd

## Mögliche Nutzungen

- Burger King
- Tankstelle
- Baumarkt
- Fachmarkt
- Stille Gewerbebetriebe

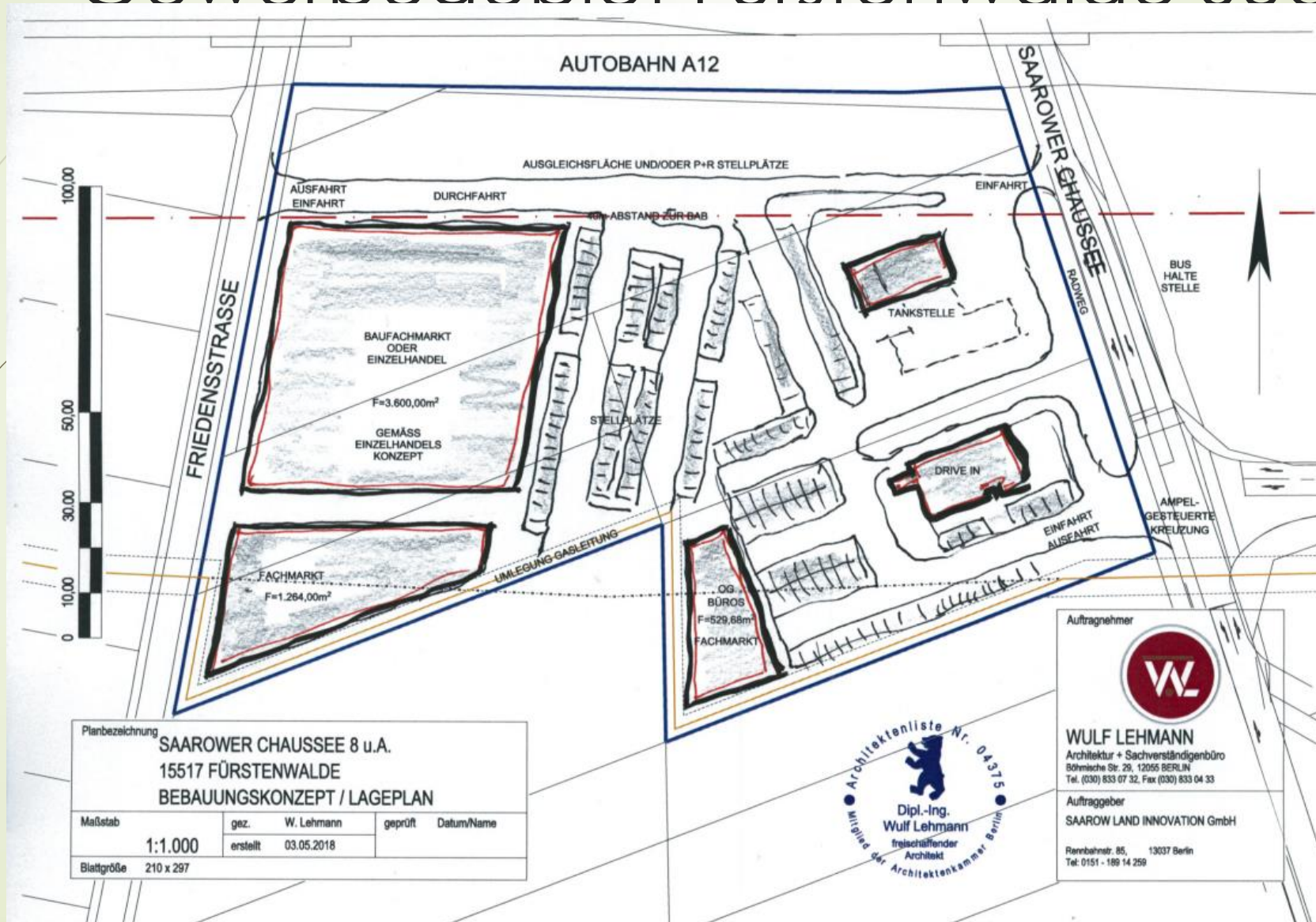


# Gewerbegebiet Fürstenwalde Süd

## Vorteile

- Schaffung von Arbeitsplätzen
  - Burger King (20 sozialversicherungspflichtig, 10 geringfügig Beschäftigte)
  - Sonstige (ca. 20 sozialversicherungspflichtig, 10 geringfügig Beschäftigte)
- Gewerbesteuerereinnahme für Gemeinde
- bessere Verkehrsregelung durch Lichtsignalanlage
- Erneuerung der der alten Gasleitung

# Gewerbegebiet Fürstenwalde Süd



Planbezeichnung	SAAROWER CHAUSSEE 8 u.A. 15517 FÜRSTENWALDE BEBAUUNGSKONZEPT / LAGEPLAN		
Maßstab	1:1.000	gez. W. Lehmann erstellt 03.05.2018	geprüft Datum/Name
Blattgröße	210 x 297		



Auftragnehmer

**WULF LEHMANN**  
Architektur + Sachverständigenbüro  
Böhmische Str. 29, 12055 BERLIN  
Tel. (030) 833 07 32, Fax (030) 833 04 33

Auftraggeber  
SAAROW LAND INNOVATION GmbH

Rennbahnstr. 85, 13037 Berlin  
Tel: 0151 - 189 14 259