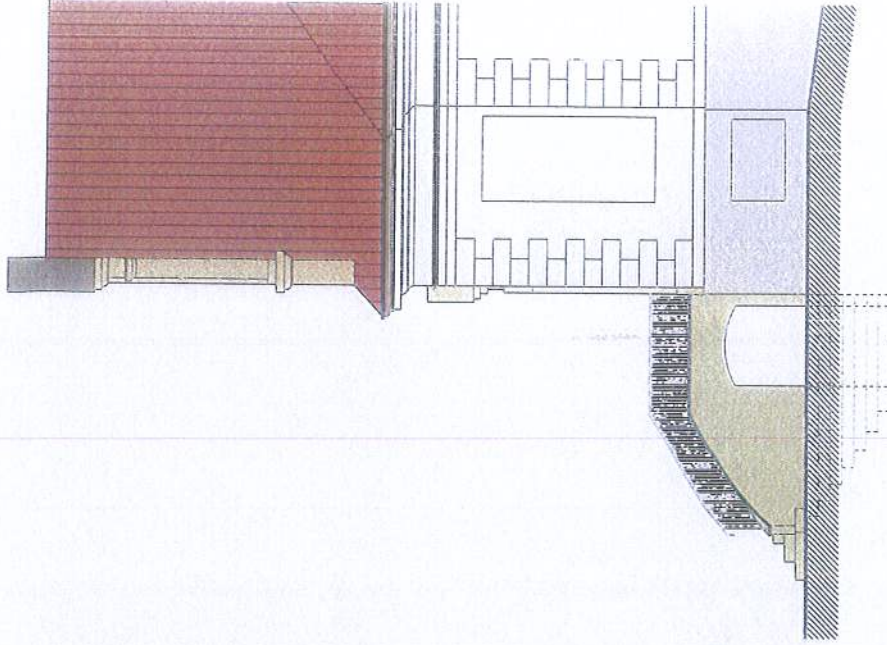
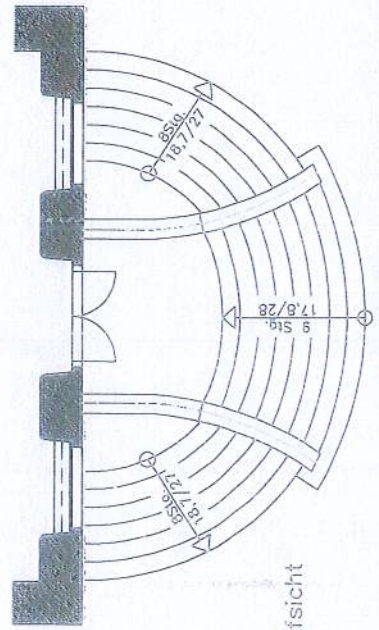


Frontansicht



Seitenansicht



Draufsicht

ENTWURFSPLANUNG

VORNAME:	Umbau und Instandsetzung ehemaliges Jagdschloss Schlossstraße 13, 15517 Fürstenwalde/Spree
BAUWERK:	Stadt Fürstenwalde/Spree Am Markt 1, 15517 Fürstenwalde/Spree
ORIGINALENTWERFER:	Abraham - Büro für Architektur + Denkmalpflege Am Graben 3, 10260 Frankfurt (Oder)
DIREKTION:	Treppenanlage Nordfassade Giebelvariante 2
VERM. NR.:	104 00000
VERM. NR.:	104 00000
VERM. NR.:	1.00
STABN.:	28.08.2019
BLATT:	EP-01

