

# Legende

Bebauungsplan Nr. 36 "Gewerbestandort Pionierpark",  
1. Änderung



**Industriegebiet**  
(§ 9 Abs. 1 Nr. 1, § 9 BauNVO)



**Flächen für Versorgungsanlagen, für die Abfallentsorgung und Abwasserbeseitigung sowie für Ablagerungen: Elektrizität**  
(§ 9 Abs. 1 Nr. 12 BauGB)



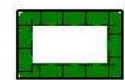
**Baugrenze**  
(§ 9 Abs. 1 Nr. 2 BauGB, § 23 BauNVO)



**öffentliche Grünfläche**  
Zweckbestimmung: zur Durchführung von Ausgleichsmaßnahmen



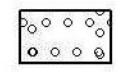
**private Grünfläche**  
Zweckbestimmung: zur Durchführung von Ausgleichsmaßnahmen  
(§ 9 Abs. 1 Nr. 15 BauGB)



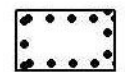
**Flächen für Maßnahmen zum Schutz, zur Pflege und zur Entwicklung von Boden, Natur und Landschaft**  
(§ 9 Abs. 1 Nr. 20 BauGB)



Nr. der Fläche



**Flächen zum Anpflanzen von Bäumen, Sträuchern und sonstigen Bepflanzungen**  
(§ 9 Abs. 1 Nr. 25 a BauGB)



**Flächen mit Bindungen für Bepflanzungen und für die Erhaltung von Bäumen, Sträuchern und sonstigen Bepflanzungen sowie von Gewässern**  
(§ 9 Abs. 1 Nr. 25 b BauGB)

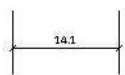
Baugebiet mit Nr.  
GI = Industriegebiet  
(§ 9 Abs. 1 Nr. 1 BauGB, § 1 Abs. 3, § 9 BauNVO)

GI	1	
GRZ	0.8	OK
		GOK

Zulässige Höhe baulicher Anlagen  
OK = Oberkante  
in Metern  
(§ 9 Abs. 1 Nr. 1 BauGB, § 16 BauNVO)

Bezugspunkt der Höhe  
baulicher Anlagen  
GOK = Geländeoberkante  
(§ 9 Abs. 1 Nr. 1 BauGB, § 18 BauNVO)

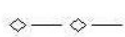
Grundflächenzahl  
(§ 9 Abs. 1 Nr. 1 u. 2 BauGB, § 16 BauNVO)



**Bemaßung**  
(§ 9 Abs. 1 Nr. 2 BauGB, § 23 BauNVO)



**Hauptversorgungs- und Hauptabwasserleitungen oberirdisch**



**Hauptversorgungs- und Hauptabwasserleitungen unterirdisch**

Leitungsart: E = Elektrizität, G = Gas, M = Telekommunikation  
(§ 9 Abs. 1 Nr. 13 BauGB)



**Umgrenzung von Flächen, die für den Abbau von Mineralien bestimmt sind**  
(§ 9 Abs. 6 BauGB)



**Mit Geh-, Fahr- und Leitungsrechten zu belastende Flächen**  
Nrn. GFR 1, GFR 2  
(§ 9 Abs. 1 Nr. 21 BauGB)



**Ein- bzw. Ausfahrten und Anschluss anderer Flächen an Verkehrsflächen**  
Bereich ohne Ein- und Ausfahrt  
(§ 9 Abs. 1 Nr. 11, Abs. 6 BauGB)



**Grenze des räumlichen Geltungsbereichs des Bebauungsplans**  
(§ 9 Abs. 7 BauGB)