

Legende

1) Alle Maße sind von der äußeren Form des Bauwerks zu prüfen. Differenzen und Unklarheiten sind bei den Angaben zu klären. Die Verantwortung für die Ausführung liegt bei dem Planer. Die Ausführung ist von der Ausführungsgüte abhängig.

2) Die Maßangaben sind in der Ausführung zu berücksichtigen. Die Maße sind in der Ausführung zu berücksichtigen. Die Maße sind in der Ausführung zu berücksichtigen.

3) Folien nach Angaben des Architekten.

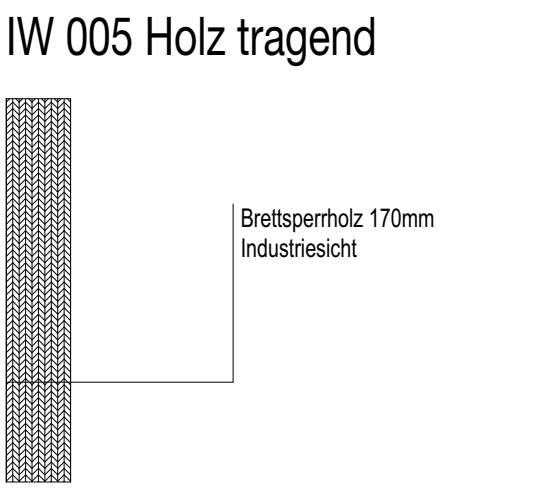
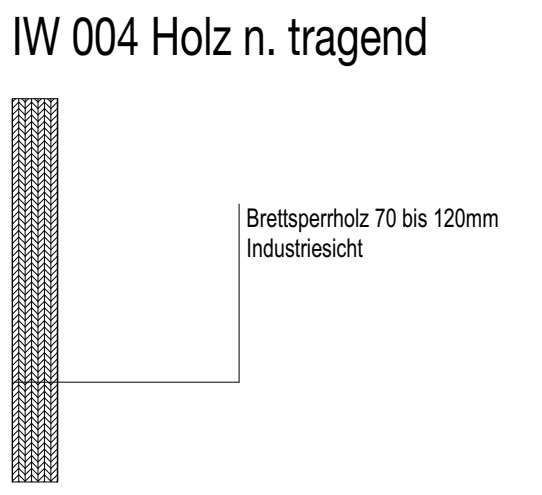
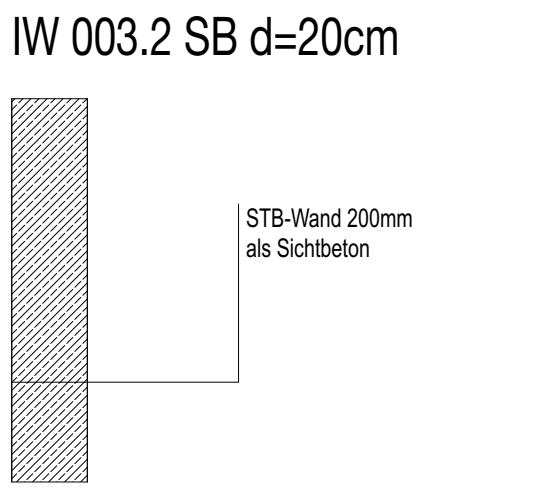
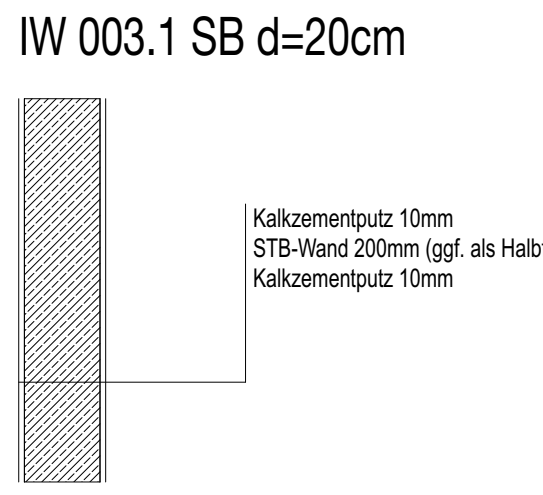
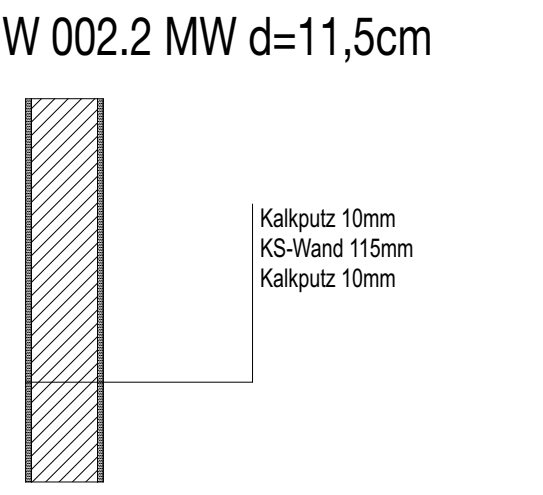
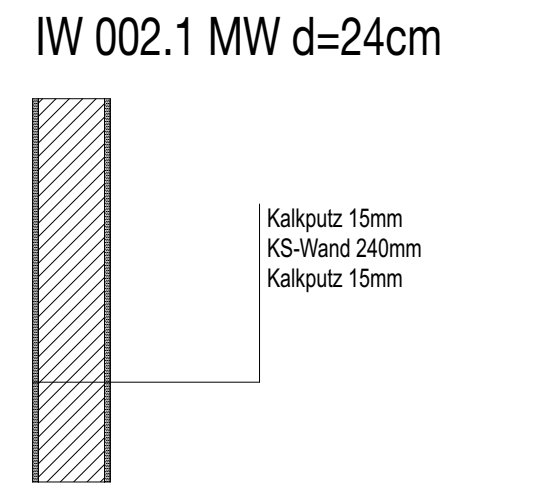
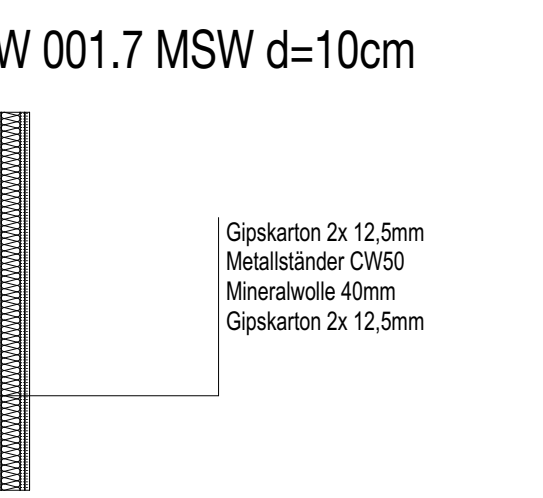
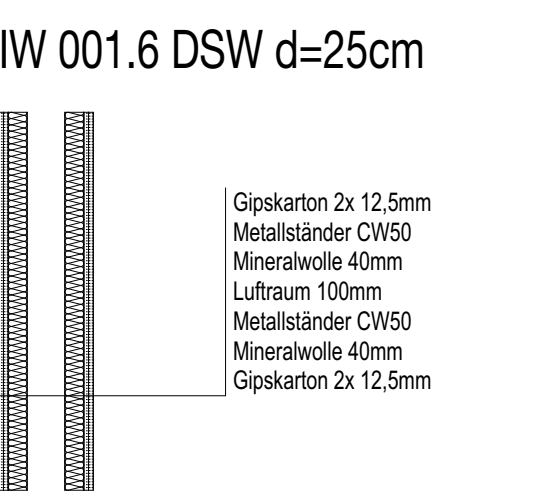
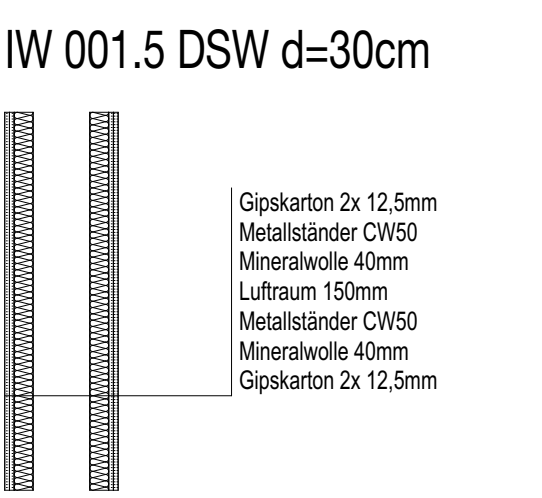
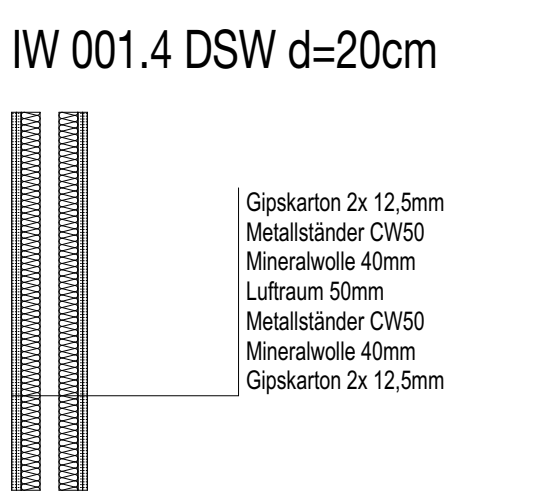
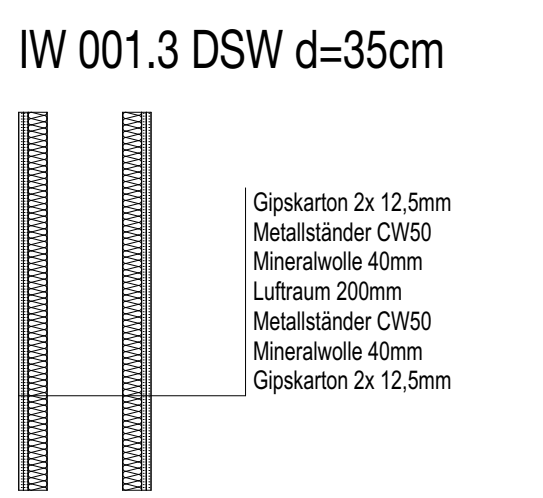
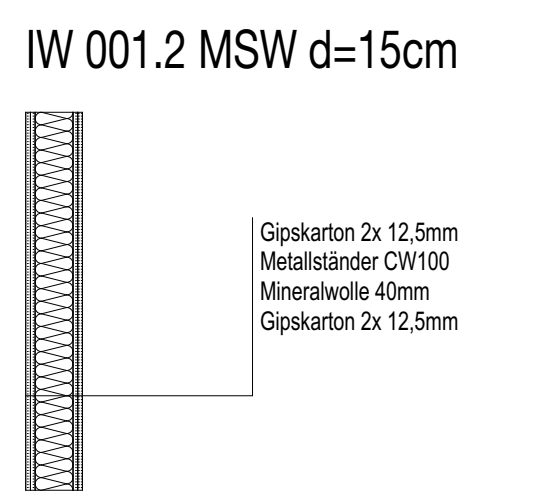
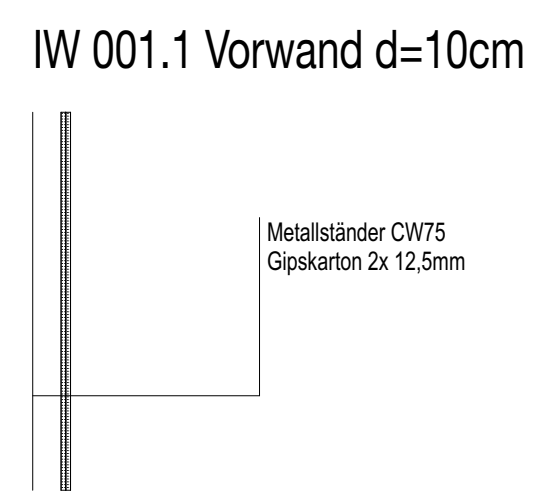
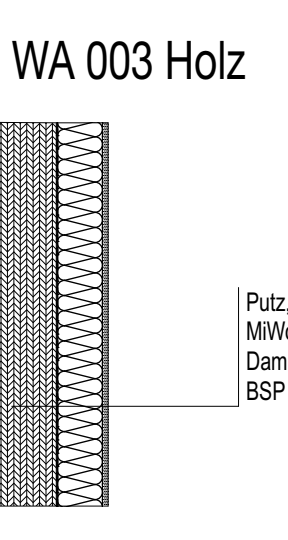
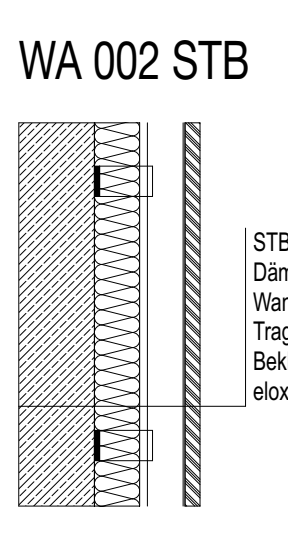
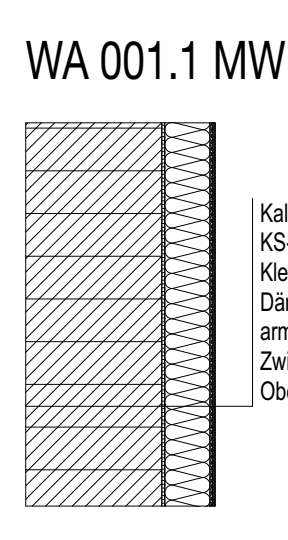
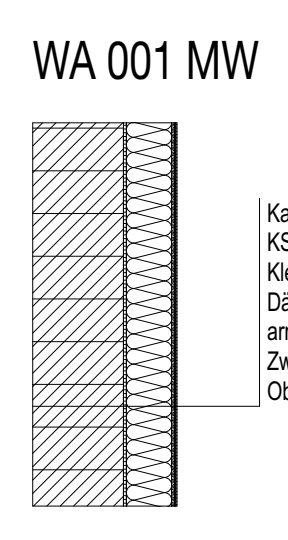
4) Die Maßangaben sind in der Ausführung zu berücksichtigen. Die Maße sind in der Ausführung zu berücksichtigen. Die Maße sind in der Ausführung zu berücksichtigen.

Bestand / Neubau / Wände / Decken

- Bestand (Wände / Decken)
- Neubau (Wände / Decken)
- Abbruch (Wände / Decken)
- Mauerwerk
- Putzstärkung
- Wärmedämmung, hart
- Gipskarton
- Platten-Riegel-Fassade
- Vergabung Systemerwand
- Festputz
- Richtbaustoff
- Stahlbeton (Stahlbeton)
- Beton unbewehrt
- Sockelbau
- Breitspertholz, massiv
- Systemerwand
- Deckendurchbruch
- Wanddurchbruch
- Wanddurchbruch
- Fußbodenbelag

Legende - Abkürzungen

- BD = Bodendurchbruch
- BD 1 = Bodendurchbruch als OK FFB
- BD 2 = Bodendurchbruch
- FB = Fundament
- FB 1 = Fundament
- FB 2 = Fundament
- FB 3 = Fundament
- FB 4 = Fundament
- FB 5 = Fundament
- FB 6 = Fundament
- FB 7 = Fundament
- FB 8 = Fundament
- FB 9 = Fundament
- FB 10 = Fundament
- FB 11 = Fundament
- FB 12 = Fundament
- FB 13 = Fundament
- FB 14 = Fundament
- FB 15 = Fundament
- FB 16 = Fundament
- FB 17 = Fundament
- FB 18 = Fundament
- FB 19 = Fundament
- FB 20 = Fundament
- FB 21 = Fundament
- FB 22 = Fundament
- FB 23 = Fundament
- FB 24 = Fundament
- FB 25 = Fundament
- FB 26 = Fundament
- FB 27 = Fundament
- FB 28 = Fundament
- FB 29 = Fundament
- FB 30 = Fundament
- FB 31 = Fundament
- FB 32 = Fundament
- FB 33 = Fundament
- FB 34 = Fundament
- FB 35 = Fundament
- FB 36 = Fundament
- FB 37 = Fundament
- FB 38 = Fundament
- FB 39 = Fundament
- FB 40 = Fundament
- FB 41 = Fundament
- FB 42 = Fundament
- FB 43 = Fundament
- FB 44 = Fundament
- FB 45 = Fundament
- FB 46 = Fundament
- FB 47 = Fundament
- FB 48 = Fundament
- FB 49 = Fundament
- FB 50 = Fundament
- FB 51 = Fundament
- FB 52 = Fundament
- FB 53 = Fundament
- FB 54 = Fundament
- FB 55 = Fundament
- FB 56 = Fundament
- FB 57 = Fundament
- FB 58 = Fundament
- FB 59 = Fundament
- FB 60 = Fundament
- FB 61 = Fundament
- FB 62 = Fundament
- FB 63 = Fundament
- FB 64 = Fundament
- FB 65 = Fundament
- FB 66 = Fundament
- FB 67 = Fundament
- FB 68 = Fundament
- FB 69 = Fundament
- FB 70 = Fundament
- FB 71 = Fundament
- FB 72 = Fundament
- FB 73 = Fundament
- FB 74 = Fundament
- FB 75 = Fundament
- FB 76 = Fundament
- FB 77 = Fundament
- FB 78 = Fundament
- FB 79 = Fundament
- FB 80 = Fundament
- FB 81 = Fundament
- FB 82 = Fundament
- FB 83 = Fundament
- FB 84 = Fundament
- FB 85 = Fundament
- FB 86 = Fundament
- FB 87 = Fundament
- FB 88 = Fundament
- FB 89 = Fundament
- FB 90 = Fundament
- FB 91 = Fundament
- FB 92 = Fundament
- FB 93 = Fundament
- FB 94 = Fundament
- FB 95 = Fundament
- FB 96 = Fundament
- FB 97 = Fundament
- FB 98 = Fundament
- FB 99 = Fundament
- FB 100 = Fundament



GENEHMIGUNGSPLANUNG

ERWEITERUNG DER THEODOR FONTANE GRUNDSCHULE IN FÜRSTENWALDE

Wohnort: Fürstenaue 11, 15317 Fürstenaue/Orpe

Gemäßung: Pflanzenschutz, Putz, LSP

Projekt: 347_348

Architekt: **INEX GmbH - Fürstenaue Bauen**
 Station: Bismarck, Architekt: K.A.,
 Lippold Straße 47
 03046 Cottbus
 T: 0355 29 09 013
 F: 0355 29 09 014
 info@inexbau.de

Architekt: **INTEGRAL Projekt GmbH & Co. KG**
 Station: Bismarck, Architekt: K.A.,
 Lippold Straße 47
 03046 Cottbus
 T: 0355 29 09 013
 F: 0355 29 09 014
 info@integralprojekt.de

Architekt: **INGENIEURBÜRO HOCH-UND TIEBOW eG**
 Station: Bismarck, Architekt: K.A.,
 Lippold Straße 47
 03046 Cottbus
 T: 0355 29 09 013
 F: 0355 29 09 014
 info@hoch-und-tiebow.de

Architekt: **INGENIEURBÜRO WERNER SAUER & CO.**
 Station: Bismarck, Architekt: K.A.,
 Lippold Straße 47
 03046 Cottbus
 T: 0355 29 09 013
 F: 0355 29 09 014
 info@werner-sauer.de

Architekt: **GWJ Ingenieurbüro für Bauphysik GbR**
 Station: Bismarck, Architekt: K.A.,
 Lippold Straße 47
 03046 Cottbus
 T: 0355 29 09 013
 F: 0355 29 09 014
 info@gwj-ingenieur.de

Objektplanung - Hochbau

Dachaufsicht

Maßstab: 1:100, 1:20

0 - Genehmigungsplanung

Stand: 23. November 2017

Donnerstag, 23. November 2017