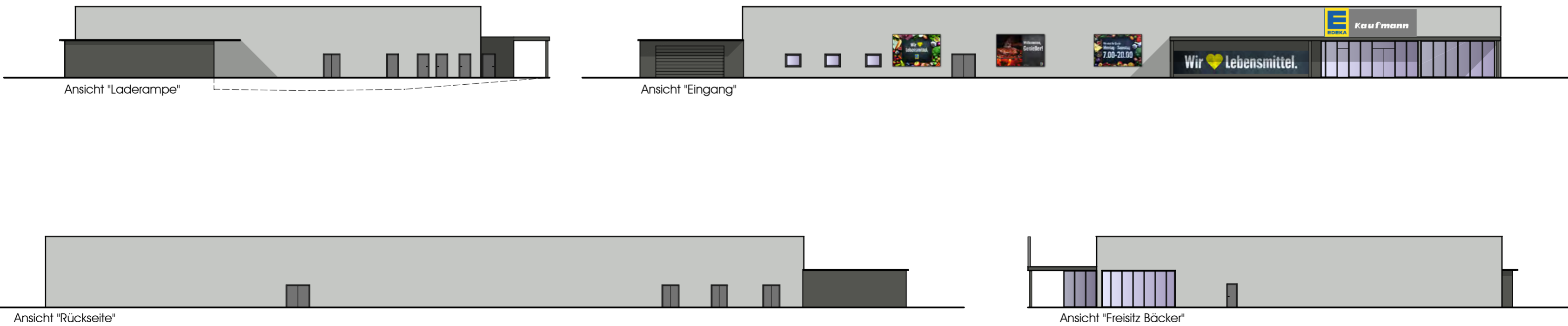


Konzeptansichten




Stadt Fürstenwalde/Spree
 Am Markt 4
 15517 Fürstenwalde/Spree

Vorhaben- und Erschließungsplan
 zum vorhabenbezogenen Bebauungsplan Nr. 67
 "Vollsortiment-Lebensmittelmarkt Lange Straße"
 Stadt Fürstenwalde/Spree

Vorentwurf
 Stand: 08-2021 M 1 : 500

NEWTOWN Projektentwicklungsgesellschaft mbH
 Boddenstraße 64 - 18528 Lietzow
 Tel.: 030 - 843718-401 - Fax: 030 - 843718-148
 E-Mail: h.anker@newtown.berlin

ARCHITEKTUR UND STADTPLANUNG
 ALTE POSTSTRASSE 1
 57258 FREUDENBERG
 TEL.: 02734/7010 (7019)
 MAIL: post@horstmann-hoffmann.de

**HORSTMANN
UND HOFFMANN**