

Der Bürgermeister

Beratungsdrucksache

Gremium	Sitzungsdatum	
Ausschuss für Stadtentwicklung	07.09.2021	
Hauptausschuss	15.09.2021	
Stadtverordnetenversammlung	30.09.2021	

Beratungsgegenstand

Grundsatzbeschluss zur Freiflächenplanung (Vorplanung) zur Gestaltung des Friedhofsumfeldes

Beschlussvorschlag:

Die Stadtverordnetenversammlung billigt die Vorplanung zur Freiflächengestaltung des Friedhofsumfeldes und beauftragt den Bürgermeister, die für den Ausführungsbeschluss erforderlichen Leistungsphasen zu beauftragen.

Sachverhalt:

Der Hauptfriedhof Fürstenwalde (genannt „Neuer Friedhof“) ist als Ort der Trauer und des Erinnerns nicht nur das „Gedächtnis“ der Stadt. Vielmehr handelt es sich hier um eine der bedeutenden Grünanlagen, die das Gesicht der Stadt prägen und für die in Hinsicht auf Funktion und Gestaltung besondere Qualitätsansprüche gelten.

Das gilt sowohl für die Gesamtanlage mit ihrem Wegesystem und ihren Bestattungsflächen als auch für ihr Umfeld, bestehend aus dem Vorplatz der Trauerhalle und Haupteingangsbereich an der Friedhofsstraße, den städtischen Betriebshof sowie den öffentlichen Vorplatz mit Bushaltestelle und KFZ-Parkplatz.

Der Friedhof und sein Umfeld sollen den veränderten Anforderungen an die Bestattungskultur, Funktion und Gestaltung gerecht werden. Insbesondere sollen gestalterische Mängel im Eingangsbereich beseitigt, die Barrierefreiheit bei der Erreichbarkeit mit öffentlichen Verkehrsmitteln und den Zugängen des Friedhofs erreicht und die Arbeitsbedingungen des Betriebshofes verbessert werden. Die Aufenthaltsqualität im Vor- und Umfeld der Trauerhalle soll aufgewertet werden, um den Trauernden einen angemessenen Sammlungsort zu bieten.

Aufgrund dieses erheblichen Handlungsbedarfs, das Friedhofsumfeld teilweise neu zu ordnen, umzugestalten und aufzuwerten, wurde ein Konzept erarbeitet (Vorstellung November 2017 in der Stadtverordnetenversammlung) und im Anschluss wurden mehrere Planverfahren angestoßen (Neuordnung Betriebshof inkl. Prüfung Planungsrecht, Ertüchtigung Luise-Hensel-Straße; Verkauf Grundstück Friedhofsstraße 1, Ankauf Flurstück 212, Umsetzung Freiraum- und Straßenplanung).

Auf der 2. Gemeinsamen Sitzung des Ausschusses für Stadtentwicklung und des Ausschusses für Kultur, Sport, Soziales, Bildung, Integration und Gleichstellung der Stadtverordnetenversammlung der Stadt Fürstenwalde/Spree am 29.03.2021 (mit Begehung vor Ort) - wurde der Stand der Planungen für das Friedhofskonzept, die Verlagerung des Betriebshofes und den Ausbau der Luise-Hensel-Straße vorgestellt.

Stellungnahmen der Beiräte:

Die relevanten Inhalte der Stellungnahmen (Anlagen 6 und 7) werden in der weiteren Planung mitberücksichtigt.

Gesamtplanung:

Im Rahmen der Vorplanung erfolgte die Erarbeitung eines Entwurfs. (Anlage 1)

Zudem wurden die Möglichkeiten der Umsetzung der Gesamtplanung berücksichtigt, falls die Umsetzung der Hallen des Betriebshofes nicht zeitnah möglich ist, sowie temporäre Zwischenlösungen für die Erschließung der Betriebshofflächen während der Bauphasen.

Für die Realisierung der Planungen wurden ein grober Zeitplan und sechs Bauabschnitte festgelegt.

BA I a Vorplatz Trauerhalle mit Bushaltestelle	Planung 2021; Bau 2022 (Prioritätenliste 2022)
BA I b Luise-Hensel-Straße (+Parkplätze)	Planung 2021; Bau 2022
BA II Stellplätze (+temporäre Zufahrt)	Planung 2022; Bau 2023
BA III Friedhofsvorplatz mit Buswendeschleife	Planung 2023; Bau 2024
BA IV Verlegung Hallen Betriebshof	Realisierung vor 2023
BA V Erweiterung Stellplätze	Realisierung ab 2024

Die Bauabschnitte sollen zum Teil zeitgleich, zum Teil nacheinander realisiert werden. Die Bauabschnitte Ia, II, III und V sind Inhalt dieses Grundsatzbeschlusses.

Der Bauabschnitt IV beinhaltet die Neuordnung und Ertüchtigung des Betriebshofes (inkl. Ersatzbauten und Abriss der Hallen in BA V). Bauabschnitt Ib umfasst die Ertüchtigung der Luise-Hensel-Straße. Diese Maßnahme ist die Voraussetzung für die Durchführung der BA II, III und V. Deshalb wurde dafür am 22.07.2021 die Vorplanung beauftragt.

In den nach Bauabschnitt Ia folgenden Bauabschnitten sollen u.a. durch die Verlagerung und Erweiterung der KFZ-Stellplatzanlage, die Neuordnung des Betriebshofes und die Schaffung einer direkten Geh-Radwegeverbindung zur Luise-Hensel-Straße weitere Konflikte und Mängel beseitigt und ein attraktiver Gesamtbereich geschaffen werden.

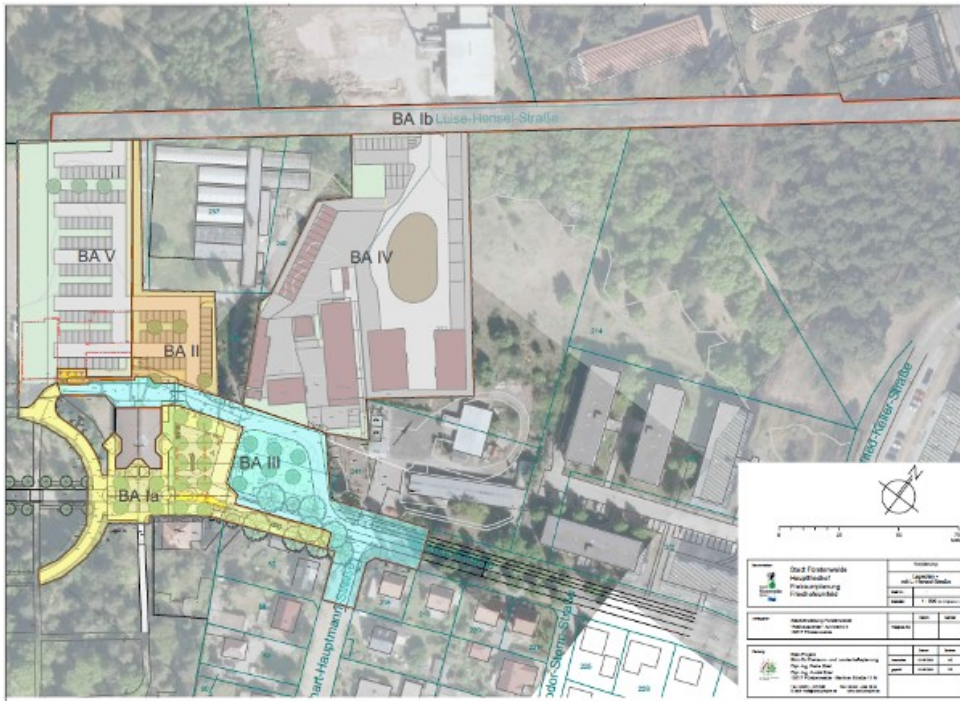


Abb. 1: Lageplan mit Darstellung der Bauabschnitte

Finanzen:

Im Haushalt (Prioritätenliste) sind insgesamt für die Maßnahme 1.702.000,00 € angemeldet worden.

Auswirkungen auf das Klimaschutzkonzept:

Das Vorhaben entspricht den Zielen des Klimaschutzkonzeptes. Insbesondere werden Belange der Maßnahme „E2 - Berücksichtigung Klimawandel in der Stadtentwicklung“, „M 14 - Sicherung und Qualifizierung innerstädtischer Freiflächen Straßenbaumoffensive“ erfüllt.

Im Auftrag

Christfried Tschepe
 Dezernatsleiter Stadtentwicklung

Anlagen:

1. Erläuterungsbericht Freiflächenplanung (Vorplanung) zur Gestaltung des Friedhofsumfeldes
2. Lageplan Vorplanung mit Luise-Hensel-Straße
3. Lageplan Vorplanung
4. Lageplan BA Ia
5. Lageplan BA Ia (Bemaßung)
6. Stellungnahme
7. Stellungnahme