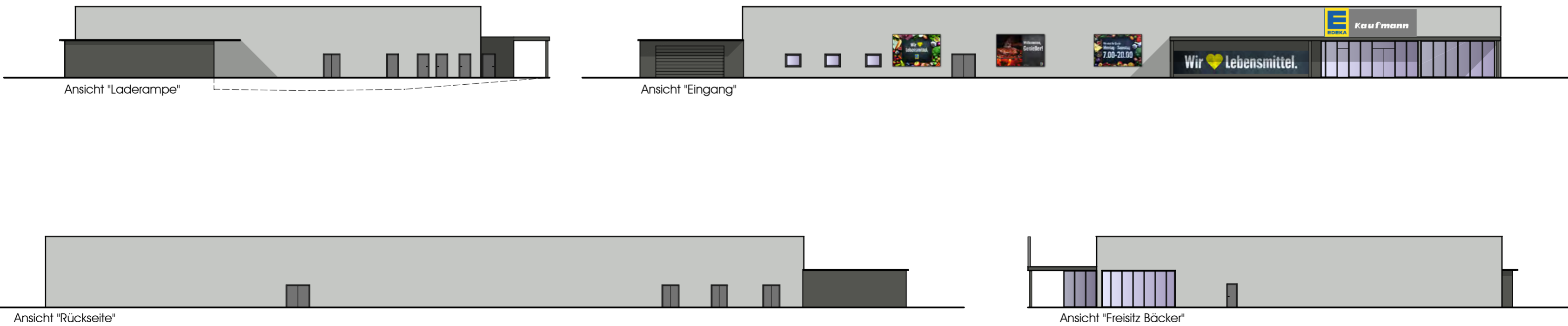


Konzeptansichten



© Domstadt Fürstenwalde/Spree
© GeoBasis-DE/LGB 2020, 8-deby-2-0

Stadt Fürstenwalde/Spree
Am Markt 4
15517 Fürstenwalde/Spree

Vorhaben- und Erschließungsplan
zum vorhabenbezogenen Bebauungsplan Nr. 67
"Vollsortiment-Lebensmittelmarkt Lange Straße"
Stadt Fürstenwalde/Spree

Stand: Satzungsbeschluss

M 1 : 500

NEWTOWN Projektentwicklungsgesellschaft mbH
Boddenstraße 64 - 18528 Lietzow
Tel.: 030 - 843718-401 - Fax: 030 - 843718-148
E-Mail: h.anker@newtown.berlin

ARCHITEKTUR UND STADTPLANUNG
ALTE POSTSTRASSE 1
57258 FREUDENBERG
TEL.: 02734/7010 (7019)
MAIL: post@horstmann-hoffmann.de

**HORSTMANN
UND HOFFMANN**