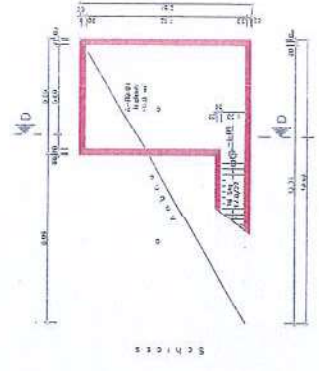
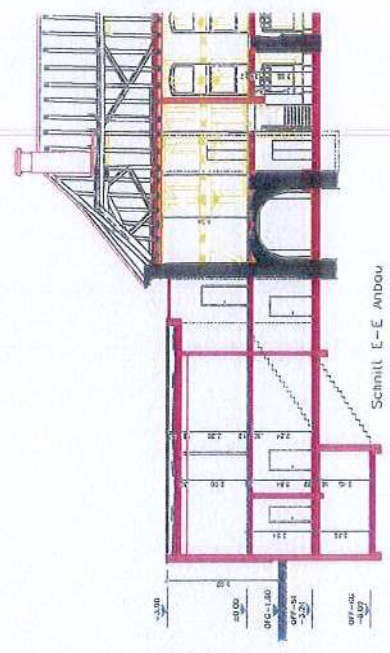


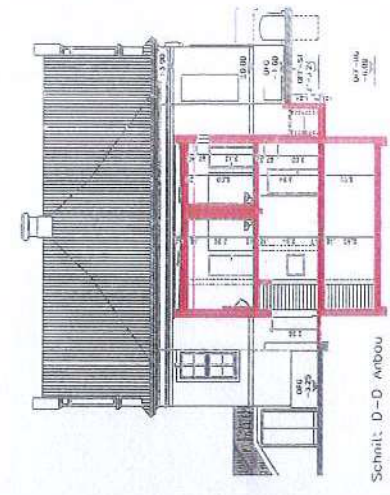
Grundriss Souterrain



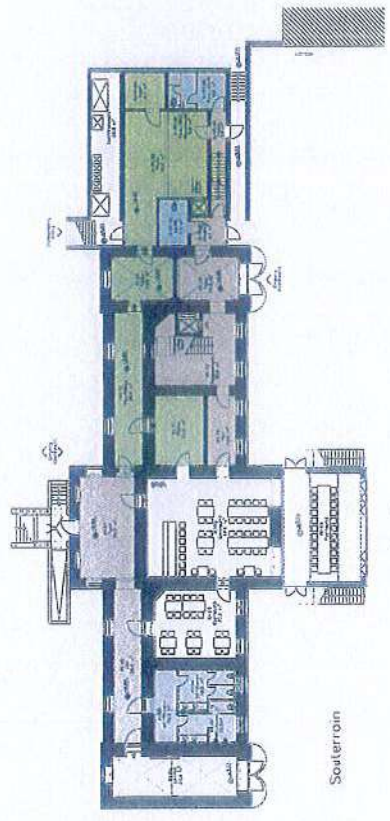
Anbau Kellergeschoss



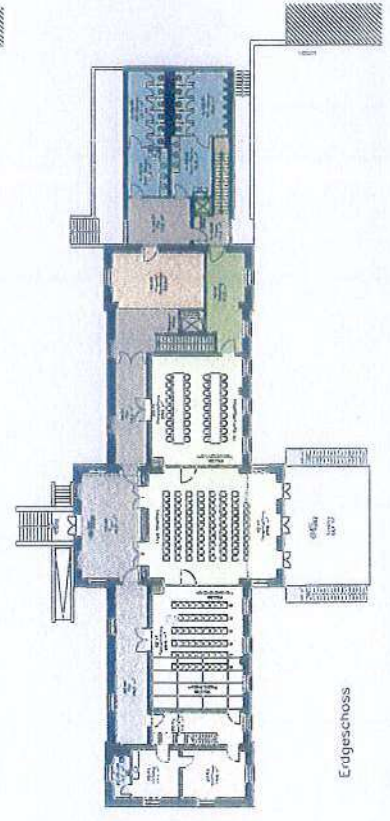
Schnitt E-E Anbau



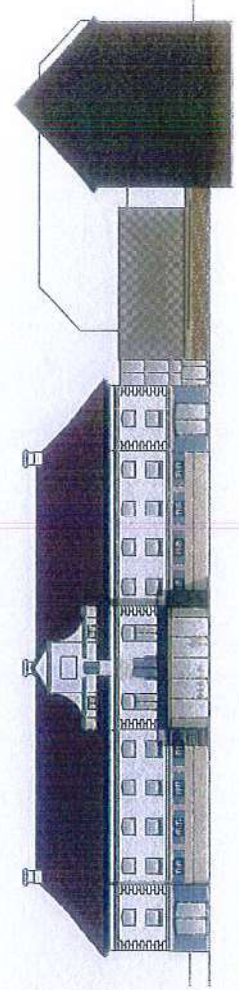
Schnitt D-D Anbau



Souterrain



Erdgeschoss



Ansicht von Süden

Umbau und Instandsetzung ehemaliges Jugendheos
 Grundrisserstellung Souterrain, Unterverkellerung Anbau

Marchi - Büro für Architektur + Landschaftsplanung
 Am Graben 3, 10301 Tübingen (DEU)

11.05.1.200
 13.09.2019